

IU2050NC

Modulo 1 entrada Serie 2000.

General

El IU2050NC es una unidad de entrada única direccionable de la serie 2000 con supervisión de línea seleccionable para supervisar los contactos normalmente abiertos o normalmente cerrados. La unidad se alimenta del lazo y se suministra en una caja para aplicaciones de montaje en superficie.

Los módulos de entrada/salida alimentados por lazo de la serie 2000 están diseñados para proporcionar la tan necesaria flexibilidad para la supervisión de entradas y la conmutación de salidas. Estos módulos, combinados con las altas prestaciones de las centrales de incendio direccionables Aritech, proporcionan al usuario versatilidad para aplicaciones diversas.

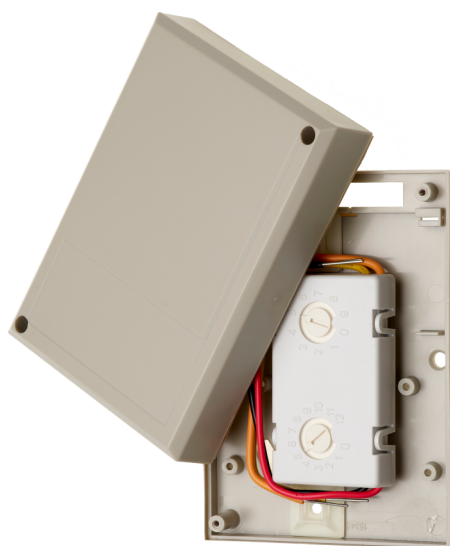
Aplicaciones

La direccionabilidad del IU2050NC permite identificar la ubicación exacta de la activación del interruptor. Se puede utilizar con aplicaciones que requieren una respuesta rápida como pulsadores convencionales, monitores de puertas, etc., donde un cambio de estado debe ser reportado en 3 segundos. Alternativamente puede ser usado en cualquier aplicación donde un punto necesita ser direccionado y supervisado en la central de incendios.

Instalación

El IU2050NC se conecta a la central Aritech a través de un lazo de comunicación de dos hilos que proporciona alimentación y datos de control. La dirección del módulo de entrada única se ajusta convenientemente con interruptores giratorios. El ajuste de la dirección no es volátil y no se perderá en caso de un fallo de alimentación.

El módulo de entrada única utiliza un avanzado protocolo de comunicación de datos digitales que asegura la integridad de las comunicaciones de datos con extensos algoritmos de corrección de errores.



Detalles

- Alimentado de lazo
- Estado de entrada programable
- Fácil direccionamiento numérico
- Aprobación EN54 y certificación CPR
- Longitud del cable para el contacto

IU2050NC

Modulo 1 entrada Serie 2000.

Especificaciones técnicas

General

Compatibilidad	2000 Series
----------------	-------------

Eléctrico

Voltaje de funcionamiento	17 a 28 VDC
---------------------------	-------------

Consumo de corriente	<205 μ A (Reposo) <270 μ A (Activo)
----------------------	--

Voltaje de comunicación	4 a 10 V
-------------------------	----------

Entrada

Cantidad de entradas	1
----------------------	---

Ratio y tipo de entrada	Supervisado
-------------------------	-------------

Terminación	150 k Ω , ¼ W, 5%
-------------	--------------------------

Físico

Dimensiones físicas	120 x 90 x 35 mm
---------------------	------------------

Peso neto	144 g
-----------	-------

Color	Gris frío
-------	-----------

Tipo de Montaje	Montaje en Superficie
-----------------	-----------------------

Entradas de cable	1
-------------------	---

Medioambiental

Antivandálico	No
---------------	----

Temperatura de funcionamiento	-10 a +55°C
-------------------------------	-------------

Temperatura de almacenamiento	-20 a +60°C
-------------------------------	-------------

Humedad relativa	10 to 95% sin condensación
------------------	----------------------------

Entorno	Interior
---------	----------

Clasificación IP	IP40
------------------	------

Regulador

Cumplimiento	CE, REACH, RoHS 2
--------------	-------------------

Certificación	BOSEC, VdS
---------------	------------

Normativas	EN54-18
------------	---------

Productos compatibles

Categoría	Referencia	Descripción
Dispositivo de detección	ISM-95	Aislador estándar Serie 2000/900.
Unidad de interfaz	IO2034NC	Módulo analógico de 4 entradas y 4 salidas de relé. Serie 2000.
Unidad de interfaz	IU2055NC	Unidad de monitor de zona convencional Aritech Serie 2000
Unidad de interfaz	IU2080NC	Unidad direccionable de 1 salida Aritech Serie 2000



Como empresa innovadora, Kidde Global Solutions se reserva el derecho de modificar las especificaciones de los productos sin previo aviso. Para conocer las últimas especificaciones de los productos, visite la Web de es.firesecurityproducts.com o póngase en contacto con su comercial.

Last updated on 10 December 2024 - 17:13