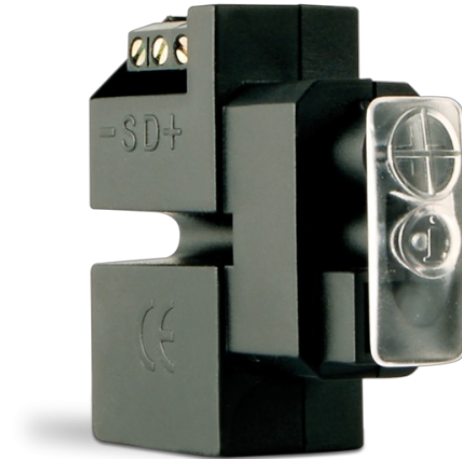




# NBY-X

Lector de proximidad para montaje empotrado con 4 leds y aviso sonoro. IP30



## Características

- Lector de proximidad para montaje empotrable "universal".
- Tensión de 9 a 16V.
- Consumo 35 mA.
- Grado 3.
- Dimensiones: 50 x 19 x 51 mm.
- Peso: 25 g.

<https://www.ibdglobal.com/shop/product/nby-x-lector-de-proximidad-para-montaje-empotrado-con-4-leds-y-aviso-sonoro-ip30-10128>