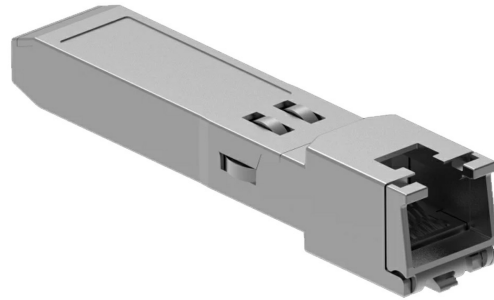




# PR4JR20K

SFP Teltonika con conector RJ45 Copper de 1,25 Gb/s



## Características

- DS-SFP191X-ERE0\_RJ45 SFP.
- Conector RJ-45.
- Medios soportados Fibra monomodo.
- Velocidad de transmisión de datos 1,25 Gb/s.
- Consumo máximo de energía 2,0 W.
- Distancia del cable hasta 100 m.
- Carcasa totalmente metálica para baja EMI.
- Dimensiones: 69 x 14,5 x 13,35 mm.

<https://www.ibdglobal.com/shop/product/pr4jr20k-sfp-teltonika-con-conector-rj45-copper-de-1-25-gb-s-21046>