

# FE130MM

**Cerradura electromagnética de 3.000N, monitorizado, para montaje empotrado.**

## Descripción

---

Línea ECO de cerraduras electromagnéticas de 300 kg. de fuerza de retención. Monitorizada y montaje empotrado

## Aplicación

---

Diseñado para aplicaciones de seguridad. Para puertas de interior y exterior.

## Seguridad fiable

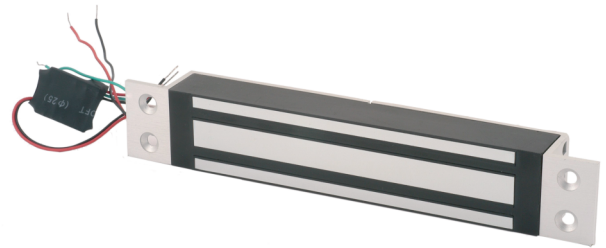
---

Este dispositivo de fijación electromagnético avanzado proporciona un control instantáneo de puerta. Los soportes para montaje en L y en Z y otros adaptadores de montaje están disponibles para poder satisfacer una amplia abanico de tipos y condiciones de puertas y marcos.

## Funcionamiento seguro

---

Nuestros dispositivos de fijación están fabricados a prueba de fallos, soltando la puerta inmediatamente después del corte de la alimentación. Sin piezas móviles ni ningún otro tipo de acoplamiento mecánico, se logra que no haya ningún tipo de desalineamiento entre el electroimán y la placa de retención con el paso del tiempo, abriendo y reteniendo siempre fácil y eficazmente. Estos dispositivos de fijación electromagnéticos funcionan independientemente de cualquier tipo mecánico de cerradura. Las cerraduras magnéticas no intervienen en el grado de la puerta cortafuego.



## Details

---

- Fuerza de retención de 300 Kg.
- Cambio de estado monitorizado
- Sin magnetismo residual
- Selección tensión de funcionamiento mediante Jumper 12/24 V
- Montaje rápido con un mínimo de herramientas

# FE130MM

Cerradura electromagnética de 3.000N, monitorizado, para montaje empotrado.

## Technical specifications

---

### General

Tipo de producto	Cerradura magnética
------------------	---------------------

---

### Fuerza de retención

Fuerza de retención kgf (kilogramos de fuerza)	300 kgf
---	---------

---

Fuerza de retención N (Newtons)	3000
------------------------------------	------

---

### Supervisión y estado

Supervisado	Si
-------------	----

---

Indicador LED	No
---------------	----

---

Interruptor de estado de la puerta	No
------------------------------------	----

---

Cambio monitorizado	Si
---------------------	----

---

Sensor de enlace magnético	Si
----------------------------	----

---

### Eléctrico

Valor de la fuente de alimentación	12 / 24 VDC
------------------------------------	-------------

---

Consumo de corriente	450 mA (+/- 2,5% @ 13,5 V)
----------------------	----------------------------

---

### Físico

Dimensiones físicas	228 x 38 x 27 mm (W x H x D)
---------------------	------------------------------

---

Color	Aluminio
-------	----------

---

Fín	Aluminio soplado al vapor
-----	---------------------------

---



Como empresa innovadora, Carrier Fire & Security se reserva el derecho de modificar las especificaciones de los productos sin previo aviso. Para conocer las últimas especificaciones de los productos, visite la Web de [es.firesecurityproducts.com](http://es.firesecurityproducts.com) o póngase en contacto con su comercial.

Last updated on 2 September 2022 - 11:24