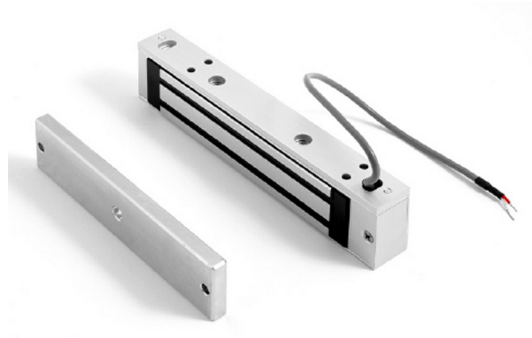




# FE110US

Cerradura electromagnética de 150 kg para montaje de superficie No monitorizada



## Características

- Cerradura electromagnética para superficie, no monitorizada, 1500N.
- 150 Kg de fuerza de sujeción.
- No supervisado.
- Sin magnetismo residual.
- Funcionamiento a 12 / 24 Vcc seleccionable por medio de jumper.
- Dimensiones físicas: 166 x 38 x 22 mm (W x H x D).

<https://www.ibdglobal.com/shop/product/fe110us-cerradura-electromagnetica-de-150-kg-para-montaje-de-superficie-no-monitorizada-10916>